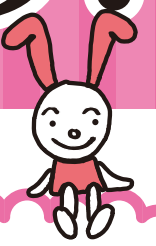
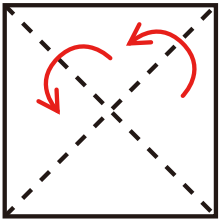


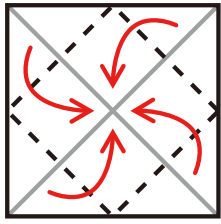
まめをいれるはこをつくろう!



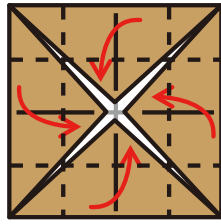
はこのつくりかた



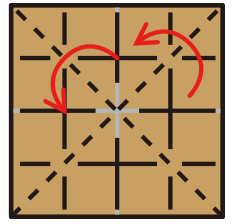
①色をぬった面をウラにして
点線に折り線をつける。



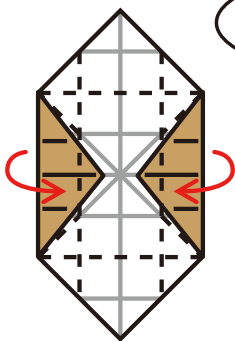
②角を中心に点線を折る。



③点線に折り線をつける。

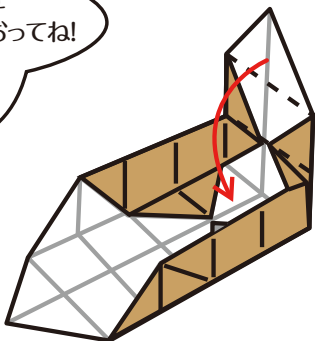


④裏返しにして点線に
折り線をつける。



⑤上下をひらき、点線を内側に
立てるように折りつける。

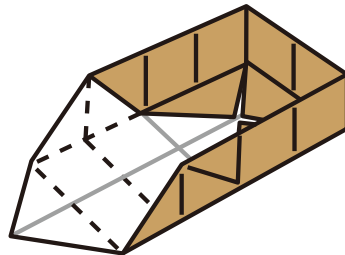
はじとはじを
きれいにあわせておてね!



⑥点線を内側に折りつける。

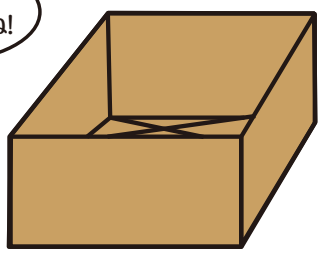


ちょっとむずかしいけど
がんばっておてね!



⑦反対側も同じように
折りつける。

すごい!!
できてきたね!



⑧できあがり!!

できあがり図



すきな色をぬって、はさみで
きっておてみてね!

→こいつをウラにしておてね。

